

STREIFZUG DURCH DAS REGELWERK

- *DER STRAFRAUM*

Lehrabend am 9. September 2019

Kreisschiedsrichterausschuss im
NFV – Kreis Harburg –
Referent: Yannik Brunke



Grundlagen

• Torraum

- Innenkante Pfosten → Seitliche Torraumlinie: **5,5 m**
- Grundlinie → Parallel zur Grundlinie verlaufende Torraumlinie: **5,5 m**
- Torlinie (Innenkante zu Innenkante der Pfosten): **7,32 m**

• Strafraum

- Innenkante Pfosten → Seitliche Strafraumlinie: **16,5 m**
- Grundlinie → Parallel zur Grundlinie verlaufende Strafraumlinie: **16,5 m**
- Mittelpunkt d. Torlinie → Strafstoßmarke: **11 m**
- Strafstoßmarke → Teilkreis: Radius v. **9,15 m**

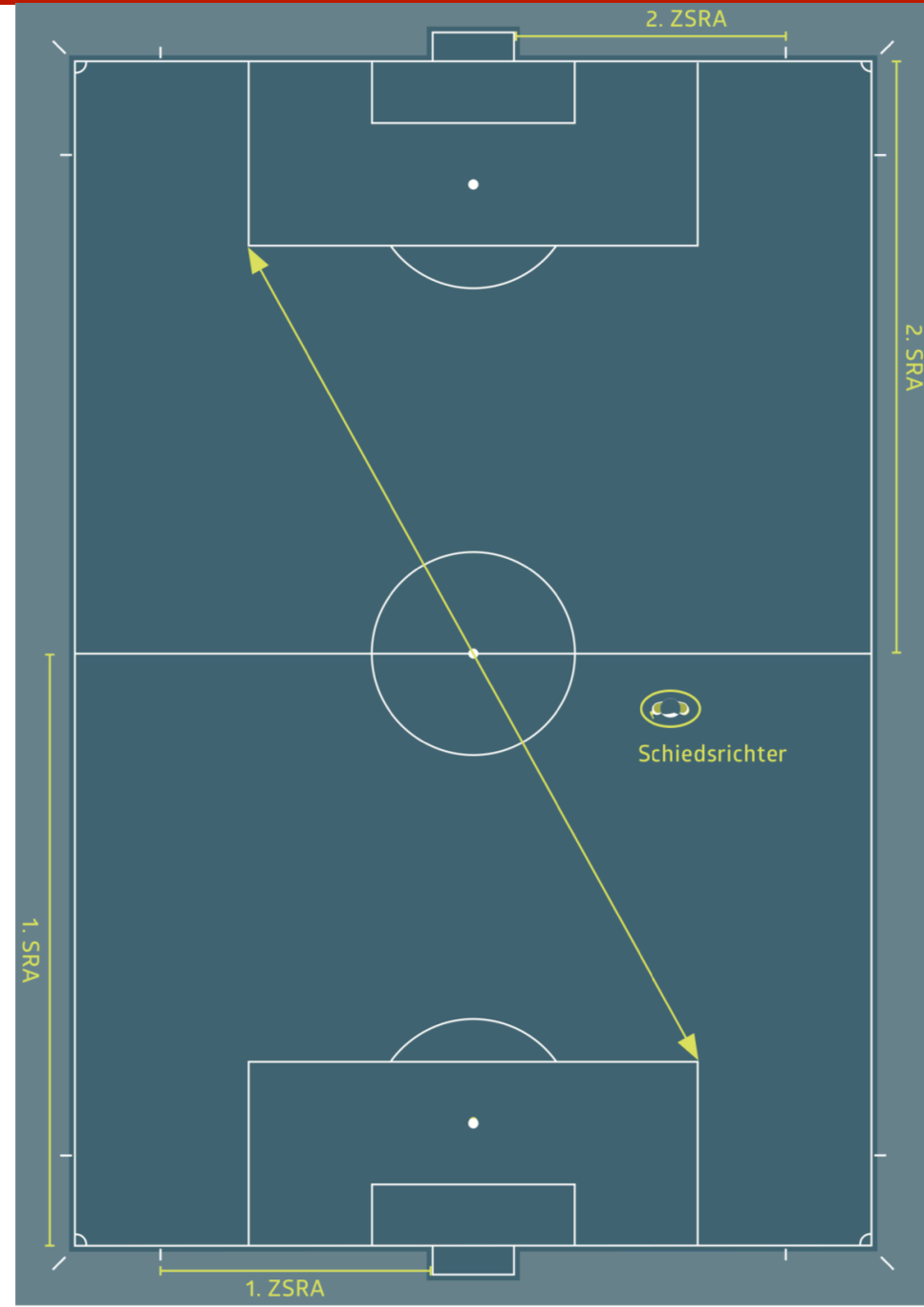


Grundlagen

- **Rechtzeitige Kontrolle des Spielfeldes**
 - Wer ist Ansprechpartner bei Mängeln?
 - Wie ist die Vorgehensweise bei witterungsbedingtem Fehlen der Markierungen?
- **Die Bedeutung der Markierungen**
 - Torraum
 - Strafraum
 - Strafstoßmarke
 - Teilkreis

Position der SR und SRA

- Sinnvolle Position
- Distanz zum Geschehen
- Absprache im Team
 - Was ist die Entscheidungskompetenz der SRA?
- Blickverbindung
 - Welche Hinweise kann der SRA geben?



Regel 12 im Bezug auf den Strafraum

- Welche Vergehen bewirken einen direkten Freistoß bzw. einen Strafstoß?
- Was sind die formalen Vorgaben für die Mannschaften bei einem direkten Freistoß?
- Welche Vorgaben muss die angreifende Mannschaft beachten?
- Der Gebrauch der Vorteilsgebung

Kompetenzen des SR bei Aktionen am und im Strafraum

- Konsequenz
- Mut
- Durchsetzungsvermögen
- Rhetorik
- Körpersprache

Das Torwartspiel

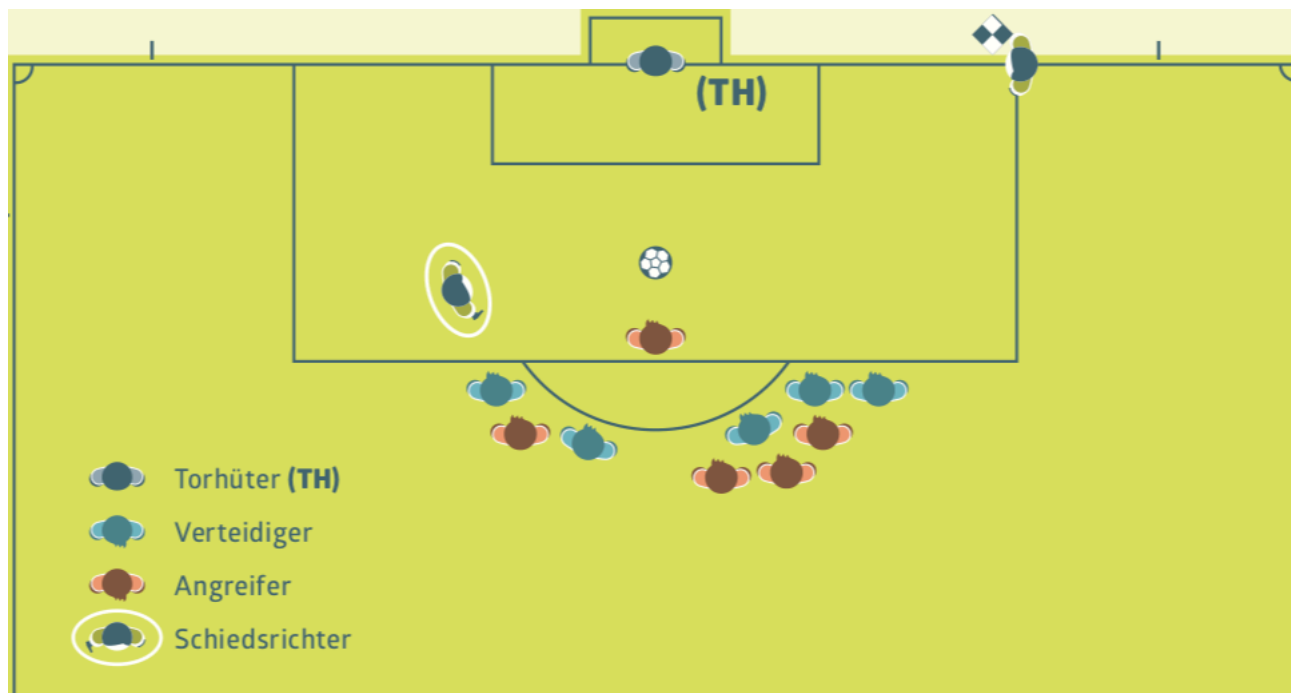
- Recht des Torwarts im Strafraum mit der Hand zu spielen
- 6-Sekunden-Regel
- Rückpassregel
- Schutz des Torwartes, wenn er den Ball kontrolliert
- Freigabe des Balles (z. B. beim Abschlag)

Spielfortsetzungen am / im Strafraum

- „Sicherheit vor Schnelligkeit!“
- Genaue Festlegung des Ortes der Spielfortsetzung
- Korrekter Abstand der Mauer
- Pfiff zur Spielfortsetzung

Position und Ablauf beim Strafstoß

- Position des Torwartes und der beiden Mannschaften
- Position des SR und des SRA
- Pfiff des Schiedsrichters
- Konsequenzen bei Fehlverhalten



Konsequenzen bei Fehlverhalten

	Tor	Kein Tor
Vergehen des Angreifers	Wdh. des Strafstoßes	Indirekter FS
Vergehen d. Verteidigers	Tor	Wdh. des Strafstoßes
Vergehen d. Torhüters	Tor	Wdh. des Strafstoßes & Verwarnung Torhüter
Ball wird nicht nach vorne geschossen	Indirekter Freistoß	Indirekter Freistoß
Unzulässiges Antäuschen	Indirekter Freistoß & Verwarnung Schütze	Indirekter Freistoß & Verwarnung Schütze
Falscher Schütze	Indirekter Freistoß & Verwarnung Schütze	Indirekter Freistoß & Verwarnung Schütze
Torhüter und Schütze zur gleichen Zeit	Indirekter Freistoß & Verwarnung Schütze	Wdh. des Strafstoßes & Verwarnung für beide