

Lehrabend November 2014



Schwalben und andere Simulationen

Alexander Schulz

Erklärung

- Schwalbe, um einen Strafstoß herauszuholen
- Vermeintlicher Kopfstoß
- Handspiel zur Torerzielung/Abwehr, wobei Kopfball/Brust vorgetäuscht wird
- Eine Verletzung simulieren und sich behandeln lassen, um Zeit zu schinden



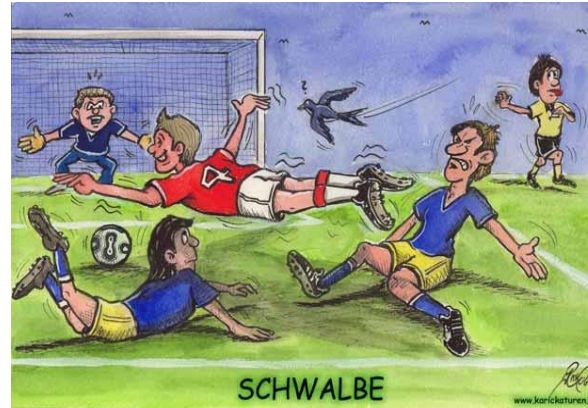
**In der Regel 12 unter der Überschrift
„Verwarnung für unsportliches Betragen“
heißt es:**

**„Ein Spieler ist wegen unsportlichen Betragens
zu verwarnen, wenn er versucht, den
Schiedsrichter durch
das Simulieren einer Verletzung oder
eines angeblichen
Fouls (Schwalbe) zu täuschen.“**



Erkennen einer Simulation/Schwalbe

Jederzeit mit einer
Simulation/Schwalbe rechnen



Gutes Stellungsspiel



Fallmuster und Kriterien

- 15 Videoszenen zu Schwalben und anderen Simulationen

Abschluss - Was haben wir gelernt?

- Gutes Stellungsspiel ist wichtig um jede Simulation erkennen zu können
- Kenntnisse im Bereich Simulation immer wieder auffrischen
- Das gesamte Spiel volle Konzentration
- Durch präventives Eingreifen, Simulationen eingrenzen oder verhindern

Der KSA berichtet...

