

Lehrabend November 2012



Der Ton macht die Musik

Der richtige Umgang
mit der Pfeife

Sabrina Schulz und Sven Weber



Ablauf des heutigen Lehrabends

- **Begrüßung**
- **Lehrarbeit**
 - Futsal
 - Der Ton macht die Musik
- **Der KSA berichtet**
- **Hinweise zum Grünkohlessen im Dezember**

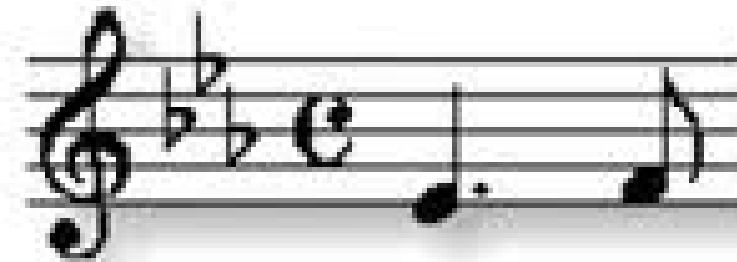


Futsal

- Kein Torpfiff mehr
- Rückpassregel gilt jetzt auch aus der gegnerischen Hälfte
- Direkte Torerzielung aus Anstoß nicht mehr möglich
- Kein Auffüllen nach Torhinnahme
- Rote Karte – 2 Minuten für die Mannschaft
- Einkick – Toleranz 25 cm nach Außerhalb
- Fragen / Ergänzungen

>> Im richtigen Ton kann man alles sagen. Im falschen Ton nichts. Das einzig Heikle daran ist, den richtigen Ton zu finden.<<

G. B. Shaw



Einführung zum Thema

- **Das kann leider auch einmal geschehen:**

Ein Schiedsrichter verhängt einen unberechtigten Strafstoß. Er pfeift laut und energisch.

Die Proteste der Akteure halten sich in Grenzen.

- **Das geschieht oft:**

Der Spielleiter ahndet ein klares Foulspiel mit einem Strafstoß. Der Pfiff ist leise und hört sich zögerlich an.

Er wird von Protestierenden umringt

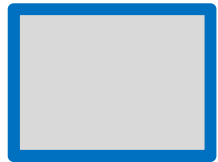
Ihr seid dran - Arbeitsphase

- Auf den Tischen liegen Plakate verteilt, die ihr nun in Gruppen von 3-7 Leuten vollenden müsst!



- Anschließend präsentieren 2 von euch, was ihr erarbeitet habt

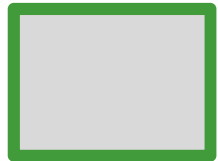
Ihr seid dran – Präsentation



Pflichtpfiffe



Verschiedene Spielsituationen



Intervalle des Pfiffes



Das „Sparsame Pfeifen“

Praxis

>>Was pfeift der da eigentlich????<<





Praxis *mit Videoszenen*

1. Szene
2. Szene
3. Szene
4. Szene
5. Szene
6. Szene
7. Szene

Arbeitsblatt



Arbeitsblatt 1

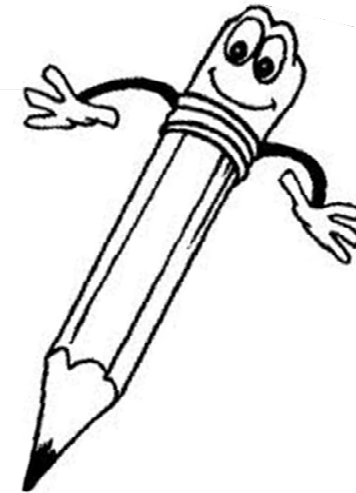
Die Sprache der Schiedsrichter ist der Pfiff

	Kurzer Pfiff	Langer Pfiff	Spielfortsetzung mit Pfiff	Spielfortsetzung ohne Pfiff
Kurzes Festhalten am Trikot im Mittelfeld				
Kurzes, unportales Festhalten am Trikot, das zum Straftoß führt				
Abwärtliches Handspiel eines Angewärters, bei dem der Ball ins Tor geht				
Bei stellen im Kampf um den Ball				
Aggressives Bei stellen, ohne dass der Ball in der Nähe ist				
Halten durch einen Verletzten vor dem Strafraum mit anschließ. Klauenballen				
Zusammenstoß zweier Spieler mit Behandlung auf dem Platz				
Spielerwechsel in der 90. Min.				
Der Ball geht knapp über die Torlinie mit anschließ. Eckstoß				



Bitte

ausfüllen!



Vielen Dank für eure Aufmerksamkeit

